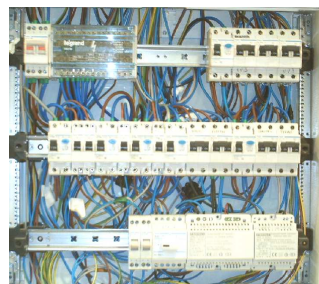




**SEGURIDAD INDUSTRIAL MEDIOAMBIENTE
Y
CALIDAD , S.L.**

**ORGANISMO DE CONTROL AUTORIZADO
(O.C.A.)**



NUESTROS SERVICIOS GARANTIZAN SEGURIDAD

INDICE

1.- EMPRESA.

2.- SERVICIOS

2.A).- ORGANISMO DE CONTROL.

- APARATOS DE ELEVACION Y MANUTENCION
- REGLAMENTACION ELECTRICA
- INSTALACIONES PETROLIFERAS
- INTALACIONES DE PROTECCION CONTRA INCENDIOS

2.B).- ENTIDAD DE INSPECCIÓN.

- MÁQUINAS COMO EQUIPOS DE TRABAJO EN USO

2.C).- INGENIERIA Y ASISTENCIA TÉCNICA.

2.D).- DEPARTAMENTO DE CONSULTORIA.

3.- CLIENTES.

4.- CENTROS DE TRABAJO



1.-

EMPRESA

QUIEN ES SIMECAL

SIMECAL es una **empresa de ingeniería y consultoría** formada por profesionales con más de 14 años de experiencia en el ámbito de la **Seguridad Industrial, el Medioambiente y la Calidad**.

El objetivo de SIMECAL es ofrecer un servicio integral a las empresas para **eliminar las barreras técnicas y de gestión** que perjudican y ponen en serio peligro la competitividad de nuestras empresas.

Como filosofía y herramienta clave para el progreso de nuestra empresa queremos tener con nosotros a los **mejores profesionales** del sector, con una orientación clara de servicio al cliente, personas seleccionadas con criterios muy exigentes, estableciendo planes de formación y adiestramiento específicos que garanticen a nuestros clientes la calidad, eficacia y rentabilidad del trabajo realizado.

En **SIMECAL** contamos con la **tecnología más avanzada** para el diagnóstico y evaluación de instalaciones.

FILOSOFÍA Y ESTRATEGIA.

En **SIMECAL** somos conscientes que **nuestro patrimonio real son los clientes**. Desarrollamos servicios de ingeniería y consultoría que aportan a nuestros clientes:

- ▷ **Seguridad.**
- ▷ **Estabilidad.**
- ▷ **Control.**
- ▷ **Progreso.**
- ▷ **Competitividad.**
- ▷ **Calidad.**
- ▷ **Rentabilidad.**

Como herramienta clave de progreso, **SIMECAL** invierte en la **cualificación de todos los profesionales que la integran**, por medio de:

- ▷ La **formación específica.**
- ▷ La **formación continua.**
- ▷ El **adiestramiento y la supervisión.**
- ▷ La **metodología de procesos.**

Simecal se consolida con la satisfacción de sus clientes.



2.- SERVICIOS

2.A).- ORGANISMO DE CONTROL

Es un Entidad autorizada por la Administración pública para realizar inspecciones relacionadas con los Reglamentos de Seguridad.

Un Organismo de Control es auditado por ENAC periódicamente para garantizar:

- La independencia e imparcialidad de fabricantes, instaladores, mantenedores, comercializadores, etc..
- La confidencialidad de las inspecciones realizadas.
- La competencia técnica en el desempeño de sus funciones.

Los campos de actuación como Organismo de Control son los siguientes.

- APARATOS DE ELEVACIÓN Y MANUTENCIÓN.
- INSTALACIONES PETROLÍFERAS.
- INSTALACIONES ELÉCTRICAS.
- INSTALACIONES DE PROTECCIÓN CONTRA INCENDIOS.

Las actuaciones como ORGANISMO DE CONTROL son las siguientes:

- ↳ **Inspecciones después de reparación.**
- ↳ **Inspecciones antes de la puesta en marcha.**
- ↳ **Inspecciones periódicas.**

El propietario de las instalaciones objeto de inspección consigue:

- Cumplir con la normativa vigente en materia de seguridad.
- Respalda su responsabilidad con un documento emitido por un Organismo de Control.
- Ahorrar dinero realizando las reparaciones que son estrictamente necesarias.
- Invertir su dinero adecuadamente en reparaciones o modificaciones que aporten seguridad al uso de su instalación.
- Asegurarse que en cualquier reparación o sustitución se han utilizado los materiales adecuados, se han instalado convenientemente y su funcionamiento es fiable y seguro.



2.-

SERVICIOS

2.B).- ENTIDAD DE INSPECCIÓN

Como Entidad de Inspección SIMECAL cuenta con la acreditación de:



en los siguientes campos de actuación:

- APARATOS DE ELEVACIÓN Y MANUTENCIÓN.
- INSTALACIONES PETROLÍFERAS.
- INSTALACIONES ELÉCTRICAS.
- MÁQUINAS COMO EQUIPO DE TRABAJO EN USO.
- HUECOS DE TENSIÓN (INSTALACIONES FOTOVOLTAICAS)
- CABLES DE ACERO

QUEREMOS DESTACAR NUESTRA ACTUACIÓN EN EL ÁMBITO SOBRE SEGURIDAD EN MÁQUINAS.

En aplicación del R.D. 1215/97, sobre disposiciones mínimas para la utilización por los trabajadores de los equipos de trabajo.

▷ **Inspecciones para la adecuación de maquinaria**

▷ **Inspecciones después de reparación.**

▷ **Inspecciones periódicas.**

DE TODO TIPO DE MÁQUINAS Y EN CUALQUIER SECTOR.

Maquinaria utilizada en explotaciones mineras.

Equipos móviles de trabajo.

Maquinaria agrícola.

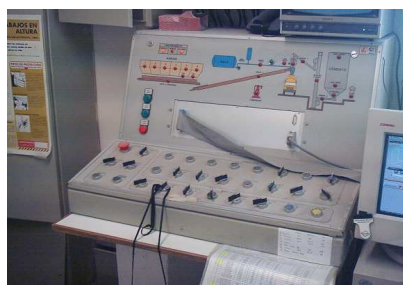
Maquinaria en el sector de automoción.

Maquinaria utilizada para producción o transformación del sector agroalimentario.

Maquinaria para el sector metalúrgico.

Carpintería.

Etc.



2.-

SERVICIOS

2.C).- INGENIERÍA Y ASISTENCIA TÉCNICA.

(Servicio no acreditado)

SERVICIOS GENERALES

- Elaboración de programas de inspección (PPI's).
- Elaboración de programas de mantenimiento preventivo en edificios, factorías, instalaciones y máquinas.
- Servicio de Consejero de Seguridad para la manipulación, transporte y almacenaje de mercancías peligrosas.

ENSAYOS NO DESTRUCTIVOS.

- Radiografías.
- Líquidos penetrantes.
- Partículas magnéticas.
- Medición de espesores por ultrasonidos

DIRECTIVAS COMUNITARIAS.

Las Directivas comunitarias del "nuevo enfoque" ofrecen como una de las vías de la evaluación de la conformidad de los productos y con ello la garantía de conformidad de los mismos con las normas de seguridad.

Para comercializar determinados productos es necesario cumplir con los requisitos de seguridad y salud que se plantean en las distintas Directivas Comunitarias

- Elaboración y revisión de expedientes técnicos de maquinaria para el mercado "CE".
- Elaboración y revisión de expedientes técnicos para el mercado "CE" de aparatos a presión.
- Estudio de normas aplicables a productos.
- Asesoramiento en la elección de las vías de evaluación de la conformidad de los productos industriales.
- Sistemas de gestión de calidad para la evaluación de la conformidad por los módulos de calidad.
- Gestión de todos los servicios necesarios para la evaluación de la conformidad con:
Organismos notificados.
Organismos de certificación.
Laboratorios de calibración.
Laboratorios de ensayo.

ELIMINAMOS BARRERAS TÉCNICAS SE AMPLIAN LOS MERCADOS.



2.-

SERVICIOS

2.D).- DEPARTAMENTO DE CONSULTORÍA.

CALIDAD.

- Reingeniería de procesos, TPM, 5S.
- Implantación de sistemas de calidad conforme a la ISO 9000:2000 EN 45000.
- Implantación de sistemas de calidad para la evaluación por Organismos Notificados de los módulos de calidad de las Directas Europeas del nuevo enfoque.
- Implantación de sistemas de calidad para la certificación de producto.
- Auditorias de calidad.
- Mantenimiento de sistema de calidad.
- Outsourcing de la función de Responsable de Calidad.
- Gestiones con Organismos de Certificación.
- Tramitación de la documentación necesaria para subvenciones.

MEDIOAMBIENTE.

- Diseño e implantación de gestión medioambiental ISO 14000 y reglamento EMAS.
- Planificación integral medioambiental de municipios Agenda 21.
- Evaluación y auditorias medioambientales.
- Indicadores de gestión medioambiental ISO 14031.
- Análisis de ciclo de vida (ACV) de acuerdo a la norma ISO 14040 de gestión ambiental.
- Estudios de aplicación de nuevas normativas (IPPC, Protocolo de Kioto)
- Gestiones con Organismos de Certificación.
- Tramitación de la documentación necesaria para subvenciones.

PREVENCIÓN DE RIESGOS LABORALES.

- Implantación de sistemas de gestión de prevención de riesgos laborales (UNE 81900 EX) (OHSAS 18000).



2.-

SERVICIOS

2.D).- DEPARTAMENTO DE CONSULTORÍA.

EXCELENCIA Y GESTIÓN EMPRESARIAL.

- Modelos de Excelencia de Gestión (EFQM)
- Gestión y mejora de procesos.
- Gestión por procesos
- Sistemas de participación / grupos de mejora.
- Seis Sigma
- Programas de mantenimiento programado (TPM).
- Cuadro de mando integral (BSC)
- Medición de resultados clave.
- Indicadores de rendimiento de procesos
- Medidas de percepción (satisfacción de clientes...)
- Gestión de proyectos.
- Seguimiento de proyectos.
- Auditoria del proyecto (UNE 166001 EX)
- Gestión de las subvenciones. Desgravación fiscal.
- Gestión de la innovación.
- Sistema de gestión I+D+I (UNE 166002 Ex)
- Vigilancia del entorno / inteligencia competitiva.
- Bechmarking.
- Gestión del cambio.
- Herramientas para la innovación
- Seis Sigma



APOYAMOS EL FUTURO DE SU EMPRESA.



3.- CLIENTES.

- ACINESGÓN S. A. // ACOR
- ALUTEC IBÉRICA
- ARCILLAS BLANCAS (ABSA)
- ARIDOS MATEOS
- ÁRIDOS RUVÍ // ARIPRESA
- ASTURBEGA (COCA-COLA Asturias)
- AUTISMO BURGOS
- BODEGA COOPERATIVA DE CIGALES
- CADIELSA // CALSADA
- CALDERERÍA VALLISOLETANA. (CAVASA).
- CALIZAS LÓPEZ
- CÁMARA DE COMERCIO DE VALLADOLID
- CANTERAS REGIAS.
- CAPISA. (Camiones del Pisuerga).
- CARPINTERÍA ALFONSO Y GASPAR CABRERO, S.A.
- CARPINTERÍA EMILIO BENITO GARCÍA E HIJOS, S.L.
- CARROCERÍA MARIANO APARICIO.
- CARTIF
- Cementos PORTLAND
- CERÁMICAS SAN ANTOLÍN.// YESOS MATE
- CERCOS Y MOLDURAS GERSANZ
- COINELSA // COMERCIAL V.D.
- COLLOSA.
- COMPOSANTS INDUSTRIELS AUTOMOBILES
- COMUNIDAD DE PROPIETARIOS TORRELAGO. 2ª FASE.
- CUYPLANHOR, S.L. (FÁBRICA DE CALDERERÍA)
- DRACE (GRUPO DRAGADOS)
- Dulces y conservas HELIOS
- EMILIO ESTEBAN
- Empresa Nacional Carbonífera del Sur, ENCASUR.
- EPSA INTERNACIONAL.
- Escuela Técnica Superior de Ingenieros Industriales de Valladolid.
- FÁBRICA DE MUEBLES J. SAEZ
- FÁBRICA DE MUEBLES SAN CRISTÓBAL
- FABRICA DE PUERTAS Y CARPINTERÍA HNOS GARCÍA SANTIAGO, S.A.
- FÁBRICA Y CARPINTERÍA RUFINO GARCÍA (RUGASA)
- FABRICACIONES EN MADERA.
- Factoría de Motores FASA-RENAULT
- FERROVIAL-AGROMAN
- FORSEL CONSULTING
- FOVELSA // GALLETAS GULLÓN
- GLAXO WELLCOME // GRUPO NORTE
- GRUAS VALLADOLID.
- GRUPO VIVEROS EL PINAR
- HARINERA LA PALENTINA
- Hermanos de SAN JUAN DE DIOS
- HERTASA (HERMANOS TABARA)
- HERYCOT S.L. (STILL VALLADOLID)
- HEVA
- HNOS. PRADOS QUEMADA. // HORMIGONES MIRANDA
- HORMIGONES AMO SÁNCHEZ.
- HORMIGONES DUERO // JOSÉ ISIDRO TORRES
- HORMIGONES HORO // HORMIGONES DEL CARRIÓN
- HUELLERA VASCO LEONESA.
- Iberoamericana de Promoción de Proyectos Industriales (IPPI)
- Industrias Derivadas del Aluminio (INDAL)
- INELCASA
- JERSA // JESÚS SANTOS
- JOSE ISIDRO TORRES.
- JOSMAR VALLADOLID
- LACTEAS CASTELLANO LEONESAS.
- LOGÍSTICA SANMIVAL
- LUCIO GARCÍA ORTEGA E HIJOS
- MADIMSA
- METAL-AIR, S.A.
- MINAS DE ALMADEN.
- PEAL.
- PINTURAS MARCELINO GONZÁLEZ
- POTENCIA Y CONTROL ELECTRIFICACIONES
- PROBISA.
- QUESERÍAS DE ZAMORA.
- READYMIX-ASLAND, S.A.
- RFS OBRAS HIDRÁULICAS
- RWAIN ROBOTICS
- SANTOS BAROLOMÉ
- STEEDLEY IBERIA SAU
- TALLER HNOS. CATALINA, S.A. ALVAREZ FRAY, S.A.....
- TALLERES GALLEGOS.
- TALLERES NÚÑEZ
- TALLERES PABLO DE LAS HERAS
- TALLERES Y MECANIZADOS VICE.
- TOMÁS BODERO
- TORCASA.// ÁRIDOS EL CRISTO
- UNIVERSIDAD DE BURGOS
- URCACYL
- VALENTÍN DE LUCAS, S.A.
- VIVEROS GIMENO VALLADOLID
- ZARZUELA, S.A. y HORMIGONES ZARZUELA

NO DUDE EN CONSULTARNOS. ESTAMOS A SU DISPOSICIÓN.

4.- CENTROS DE TRABAJO

CASTILLA Y LEÓN
CASTILLA LA MANCHA
COMUNIDAD VALENCIANA
MADRID

ALBACETE

C/ Alcalde Conangla, 8 bajo.

02002 ALBACETE. Tf: 967 19 03 89 Fax: 967 19 03 52

e-mail: albacete@simecal.com

ALICANTE

C/ Perú, 13 local 2.

03008 ALICANTE. Tf: 965 28 35 36 Fax: 965 28 35 33

e-mail: alicante@simecal.com

BURGOS (*)

C/ Soria , 5 Epta. Izda.

09005 BURGOS. Tf: 947 25 69 32 Fax: 947 25 66 38

e-mail: burgos@simecal.com

LEÓN (*)

Avda. Reyes Leoneses, 14, 4º J. Edificio Europa

24008 LEÓN. Tf: 987 27 90 24 Fax: 987 27 90 25

e-mail: leon@simecal.com

MADRID

C/ Real 13, local.

28991 TORREJÓN DE LA CALZADA.

MADRID Tf: 91 810 61 61 Fax: 91 810 61 60

e-mail: madrid@simecal.com

SALAMANCA (*)

C/ Primero de Mayo, 8-1º A.

37004 SALAMANCA. Tf: 923 28 15 44 Fax: 923 28 15 18

e-mail: salamanca@simecal.com

VALLADOLID

C/ Manuel Azaña, 39 bajo.

47014 VALLADOLID. Tf: 983 36 28 27 Fa: 983 36 29 01

e-mail: valladolid@simecal.com

ZAMORA (*)

C/ San Torcuato, 14,-2º dcha.

49014 ZAMORA. Tf: 980 50 82 67 Fax: 980 50 82 54

e-mail: zamora@simecal.com

(*) Emplazamientos no incluidos en el alcance de acreditación

NO DUDE EN CONSULTARNOS. ESTAMOS A SU DISPOSICIÓN.

**DISPONE PERMANENTEMENTE DE INSPECTORES Y TÉCNICOS
DESPLAZADOS POR TODA ESPAÑA.**